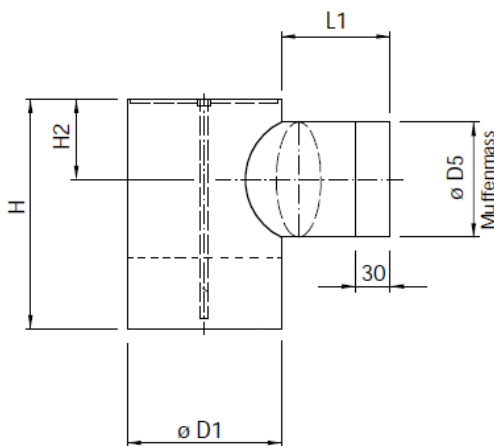


## Anschlusszylinder zu Dralldurchlass DF

### R5 Anschlusszylinder für *Sichtmontage*

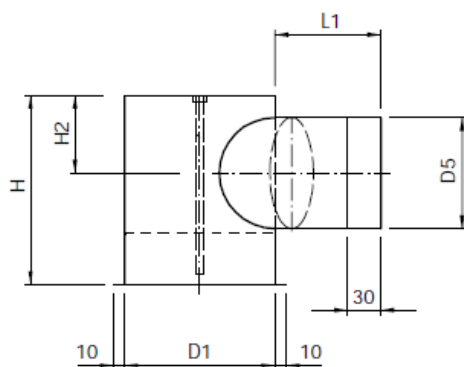
Aus Aluminium, mit integriertem Festwiderstand und Drosselklappe im Anschluss-Stutzen



DN	H	H2	D1	D5	L1
<b>100</b>	200	70	185	98	80
<b>125</b>	200	70	215	98	80
<b>160</b>	230	83	245	123	80
<b>200</b>	260	100	325	158	80
<b>250</b>	300	120	375	198	100
<b>315</b>	350	145	445	248	100
<b>355</b>	380	160	495	278	120

### R6 Anschlusszylinder für *Deckenauflage* mit Bord

Aus Aluminium, mit integriertem Festwiderstand und Drosselklappe im Anschluss-Stutzen



DN	H	H2	D1	D5	L1
<b>100</b>	200	70	140	95	80
<b>125</b>	200	70	165	98	80
<b>160</b>	230	83	200	123	80
<b>200</b>	260	100	240	158	80
<b>250</b>	300	120	290	198	100
<b>315</b>	350	145	355	248	100
<b>355</b>	380	160	395	278	120