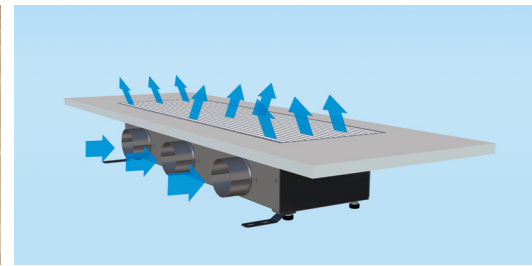
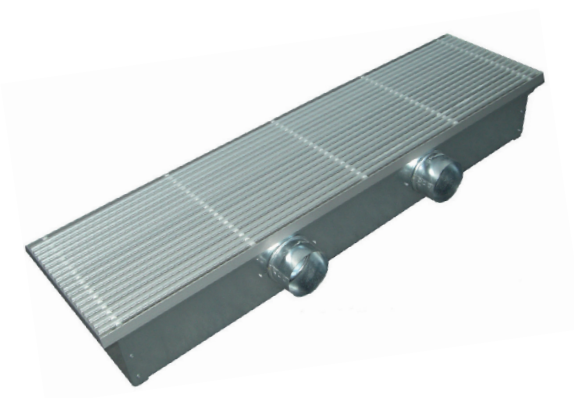


Auch bei großen Temperaturdifferenzen
komfortabel lüften, heizen & kühlen

Boden-Schlitzdurchlass LDU-W



Für Büro, Versammlungsraum
oder Wohnraum.



- **Leise und zugfrei**, dabei hocheffektive Lüftung. Auch bei großen Temperaturdifferenzen zwischen Raum- und Zuluft.
- **Energiesparend**: thermische Abschirmung von Glasfassaden
- **Attraktives Design** für höchste Ansprüche durch einheitliche Optik
- **Ideal für Doppel- und Hohraumböden**, einfache Fixierung
- **Durchlaufende Bandoptik** bei Kombination mit LTG-Bodengeräten

Luftdurchlässe

Boden-Schlitzdurchlässe LDU-W und LDU-W/H

Hochinduktive Linearauslässe zum Belüften, Heizen und Kühlen von Büroräumen, Versammlungsräumen und Eingangshallen mit großen Temperaturdifferenzen zwischen Zuluft und Raum (+15 bis -8K).

Einbau vorzugsweise entlang von Fassaden und Innenwänden, flächenbündig in Doppel- oder Hohlraumböden.

Geräteansicht



Einbaubeispiel



Einbaubeispiel, mit LTG Aluminium-Rollrost

Merkmale

- Hoher thermischer und akustischer Komfort
- Anspruchsvolles optisches Design durch flexible Gestaltung des Bodengitters
- Optisch gute Integration als durchlaufendes Gitterband durch reichhaltiges Zubehörprogramm an Zwischen- und Endstücken
- Gute Anpassung an Doppel- und Hohlraumböden durch integrierte, höhenverstellbare Gerätefüße und einfache Fixierung und Ausrichtung
- Einfache Reinigung durch abnehmbares Bodengitter und Luftverteiublech
- Einfache Einregulierung durch integriertes Drossel-element
- Projektbezogene Anpassung von Luftanschlüssen, Zuluftströmen und Austrittsimpuls
- Volumenströme bis 400 m³/h pro m

Funktionsweise

Der hochinduktive Linearauslass fächert den Zuluftstrom parallel zur Fassade auf engstem Raum in divergierende Einzelstrahlen auf. Temperaturdifferenzen und Zuluftgeschwindigkeiten werden schnell abgebaut.

Im Kühlfall schiebt sich der Zuluftstrom im Anschluss an die Mischzone mit niedrigen Raumluftgeschwindigkeiten durch die Aufenthaltszone und wird im Bereich von Personen und Wärmequellen zur Decke gefördert.

Im Heizfall wird die abgekühlte, bodennahe Raumluft durch die hohe Induktion mit der warmen Zuluft schnell vermischt. Der integrierte Wärmetauscher (Ausführung mit Nacherhitzer, Typ LDU-W/H) wurde speziell für niedrige Wassermengen und hohe kalorische Leistungen optimiert.



Raumströmung

Details

Typ LDU-W: ohne Nacherhitzer

Länge 850...1450 mm, Breite = 300 mm

Typ LDU-W/H: mit integriertem Nacherhitzer

Länge 850...1450 mm, Breite = 300 mm

Andere Abmessungen (z.B. 200 mm Breite) auf Anfrage.